



**3Sz-s Kft.**

1158 Budapest, Jánoshida utca 15.

Tel: (06-1) 416-1835 / Fax: (06-1) 419-9914

E-mail: zk@3szs.hu / Web: www.3szs.hu



## **Tisztelt Felhasználó!**

Üdvözljük felhasználóink között! Köszönjük, hogy telepíti az Autodata 2009 adatbázist és az ADat 2009 (AUTODATA adatbázis-karbantartó) programot számítógépére! Az alábbiakban röviden ismertetjük azokat a lépéseket, melyekkel a programot saját gépére telepítheti.

### **Fontos:**

*Amennyiben Ön nem a 3Sz-s Kft-től (vagy közvetlen partnerétől) vásárolta meg a telepíteni kívánt programot és adatbázist, elképzelhető, hogy szoftverhamisítványt tart a kezében. Ha ennek gyanúja felmerül, kérjük azonnal értesítse cégünket az [szsonline@3szs.hu](mailto:szsonline@3szs.hu) e-mail címen, vagy a (06-1) 416-1835-ös telefonszámon.*

*A 3Sz-s Kft. az általa kibocsátott adatbázisokban lévő adatok licenc jogait, valamint az ADat megjelenítő szoftvert érintő minden jogát fenntartja. Az Autodata® logo és márkanev az Autodata Limited bejegyzett védjegyei. A termék(ek) másolása, sokszorosítása, nyilvánosságra hozása, tovább értékesítése, illegális másolatának használata vagy bármilyen törvénytelen célú felhasználása sérti a szerzői jogokat és bűncselekménynek minősül.*



## **Rendszer követelmények**

### Elfogadott operációs rendszerek:

- Windows 2000 szerver (Telepítés indítása a "Programok telepítése" menüből)
- Windows 2000 SP4
- Windows XP Professional

### Ajánlott operációs rendszerek:

- Windows 2003 szerver (Telepítés indítása a "Programok telepítése" menüből)
- Windows XP Professional SP2

### Nem támogatott operációs rendszerek:

- Windows 95
- Windows NT SP6
- Windows 98'-98'/SE
- Windows Millenium
- Windows XP Home
- Linux

### Minimum hardver követelmény

#### *PC*

- *Merevlemez igény: minimum 1000 MB  
(a használat során az adatbázis bővülésével a hely igény is nagyobb lesz)*
- *Memória igény minimum 256 MB*
- *Processzor igény: minimum 1.5 GHz*

#### *Monitor*

- *Felbontás: 800X600, optimálisan 1024X768*
- *Színfelbontás: minimum 256 szín*

#### *Nyomtató*

- *Lézer vagy tintasugaras nyomtató, mely alkalmas A4 méretű papíron történő nyomtatásra.*



## **Általános tudnivalók**

Ez a telepítési dokumentum segítséget nyújt abban, hogy szabályosan telepítse az Ügyfélkapcsolat üzenetküldő szoftvert.

### **A telepítés előtt elvégzendő legfontosabb feladatok**

- 1. Vizsgálja meg a telepítésre kijelölt számítógépet, hogy megfelel-e a program által támasztott minimális követelményeknek.**
- 2. Győződjön meg róla, hogy a telepítés(ek) ideje alatt Administrator/Rendszergazda felhasználóként van bejelentkezve (ügyeljen erre az újraindítást követően is).**
3. Kapcsolja ki a számítógépen található összes víruskereső, működést ellenőrző (korlátozó) és tűzfal programo(ka)t.
- 4. Ne futtasson a telepítővel párhuzamosan semmilyen más alkalmazást, mert az akadályozhatja a telepítés sikeres lefolyását, illetve a telepítés folyamán a számítógépet többször is újra kell majd indítani.**
5. Ellenőrizze, hogy a számítógép telepítésre kijelölt meghajtóján rendelkezésre áll-e megfelelő mennyiségű szabad hely (a telepítéshez szükséges minimális lemezterület 500MB, a mentések számára fenntartott lemezterület ajánlott mérete 1GB)
6. Hálózatos felhasználás esetén ellenőrizze a hálózat megfelelő kiépítettségét, konfigurálását, valamint a telepítéshez szükséges hálózati információk rendelkezésre állását.
7. Tartsa szem előtt az OP rendszer által támasztott telepítési követelményeket!

**A fentiek figyelmen kívül hagyása miatt a telepítés nem várt módon érhet véget! A hibás telepítésből eredő esetlegesen keletkező károkért vagy működési rendellenességekért a 3Sz-s Kft nem vállal felelősséget!**

**A program a saját adatbázisán kívül képes együttműködni a Szerviz 7 ügyviteli rendszer, illetve az FVH program adatbázisaival, ezért amennyiben szeretné kihasználni ennek lehetőségeit, fontos hogy az illeszteni kívánt szoftver(ek) telepítve legyen(ek) a számítógépen. Ilyen esetben – a szükséges adatkapcsolati beállítások miatt – a program első telepítését érdemes informatikai szakemberre bízni.**

**A fenti szoftverekhez illeszthető program telepítéséhez használja az adott programhoz kiadott telepítő készletet!**



## A telepítés menete

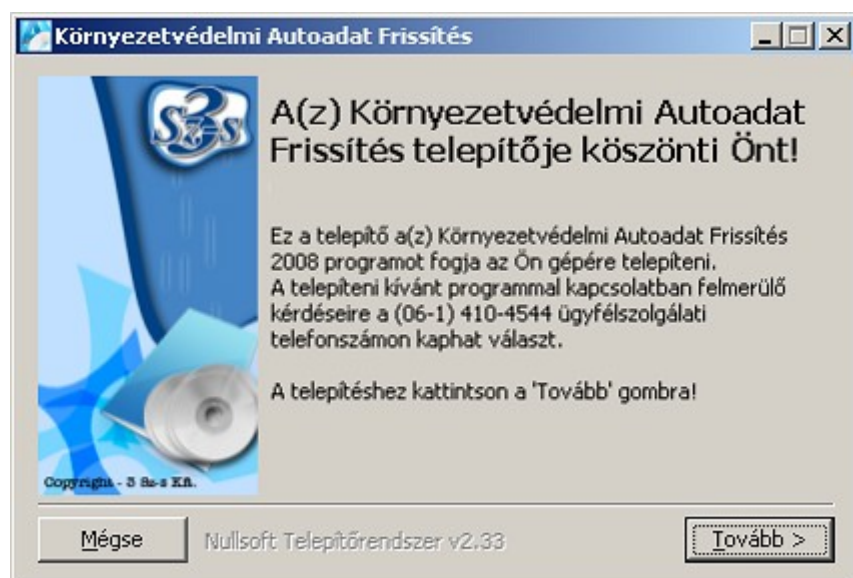
Minden esetben körültekintően olvassa el a telepítő által közölt információkat és tartsa be a leírtakat!

### **Végezze el a telepítés előtti legfontosabb teendőket!**

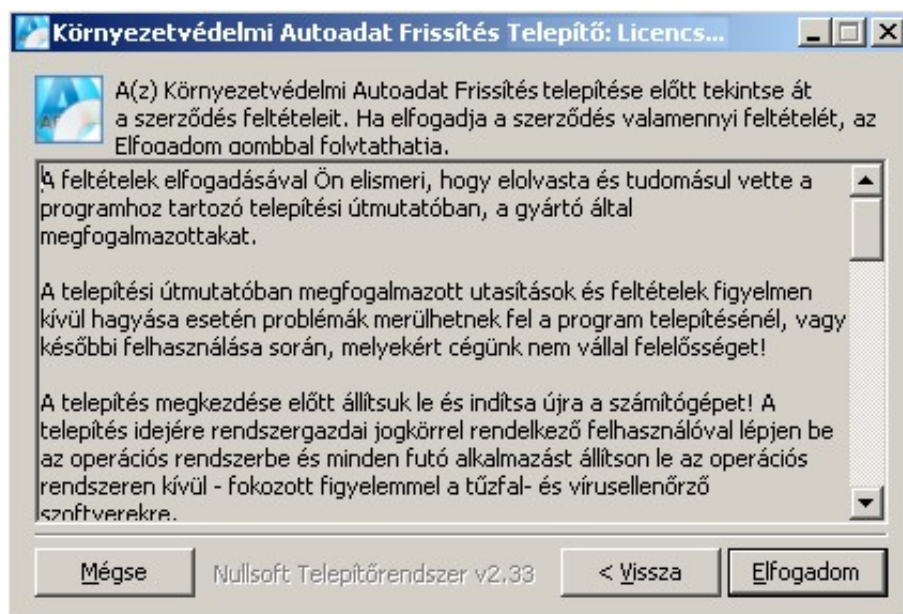
A kapott CD lemezről (vagy ha a [www.3szs.hu](http://www.3szs.hu) oldalról töltötte le az anyagot, akkor a letöltési mappából) tallózza ki a telepítéshez szükséges fájlokat.

**Indítsa el az KDB\_UP\_2009.exe nevű fájlt.**

Ezt követően megjelenik a telepítő üdvözlőképernyője:



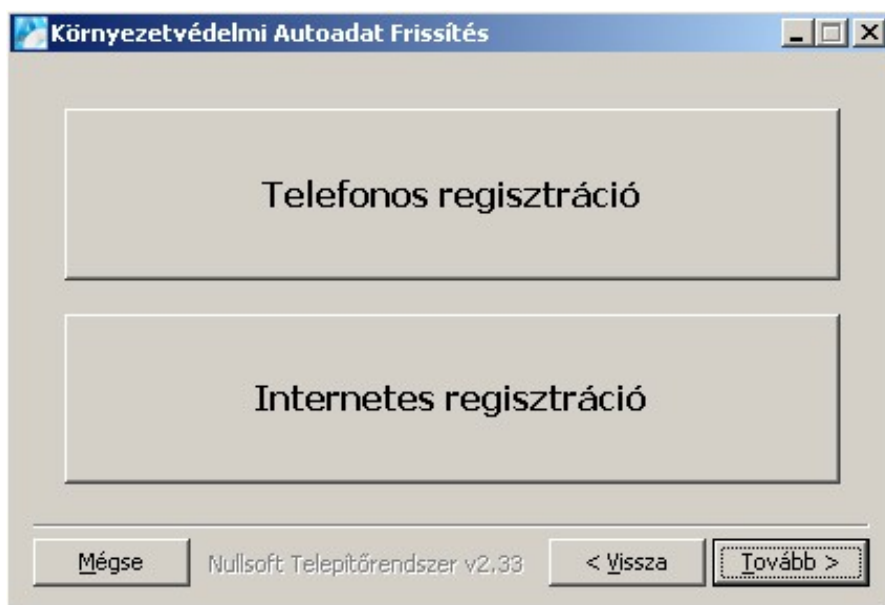
A telepítő utasítása szerint kattintson az egér bal gombjával a **Tovább** gombra, vagy ha mégsem szeretné folytatni a telepítést, akkor kattintson a **Mégsem** gombra, ez esetben a telepítés leáll.



A feltételek elfogadása esetén nyomja meg a **Tovább** gombot, majd megnyomása után a következő ablak jelenik meg.

**Figyelem:** Az installálás csak a telepítés feltételeinek elfogadása után indul el.





A regisztráció elvégezhető **telefonon keresztül**, illetve **online (interneten)** (ekkor a kijelölt számítógépnek rendelkeznie kell internet kapcsolattal).

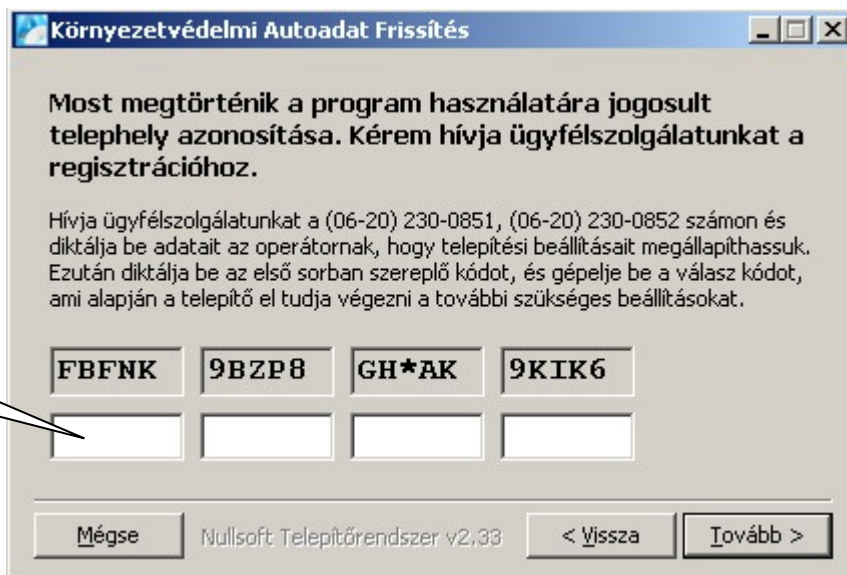
#### **Regisztrálás telefonon keresztül:**

Aktiváló kód kéréséhez hívja fel ügyfélszolgálatunkat a telepítőben is megadott (06-1) 410-4544-es szerviz telefonszámon és adja meg munkatársunknak Cége nevét. Diktálja be a fehér mezők feletti sorban látható húszjegyű egyedi kód karaktereit, majd az operátortól válaszként kapott számsort írja be az üres mezőkbe a megadás sorrendjében (a mezők között a TABULÁTOR billentyű segítségével tud lépegetni).

*Megjegyzés: A gép által kidobott aktiváló kód és ennek függvényében a válasz kód is minden egyes telepítéskor más, ezért ne írja papírra, hanem közvetlenül a monitorról diktálja be.*

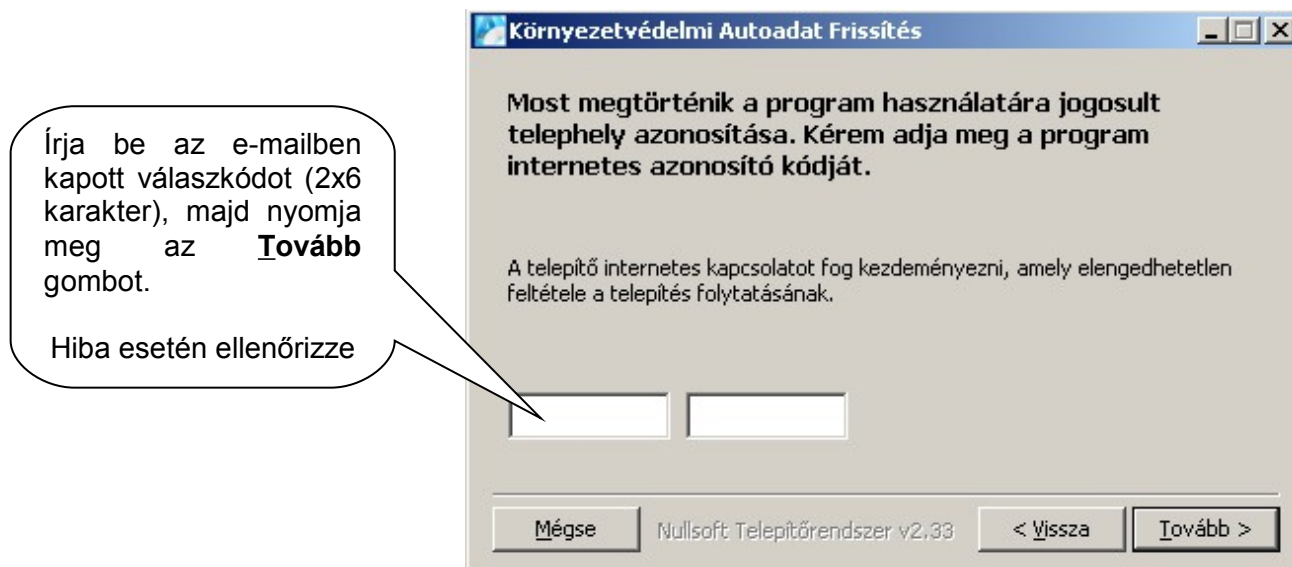
Írja be a telefonos operátortól kapott válaszkódot (4x5 karakter), majd nyomja meg az **Tovább** gombot.

Hiba esetén ellenőrizze a beírt adatokat!

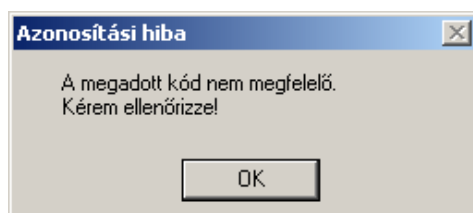


## Regisztrálás interneten keresztül:

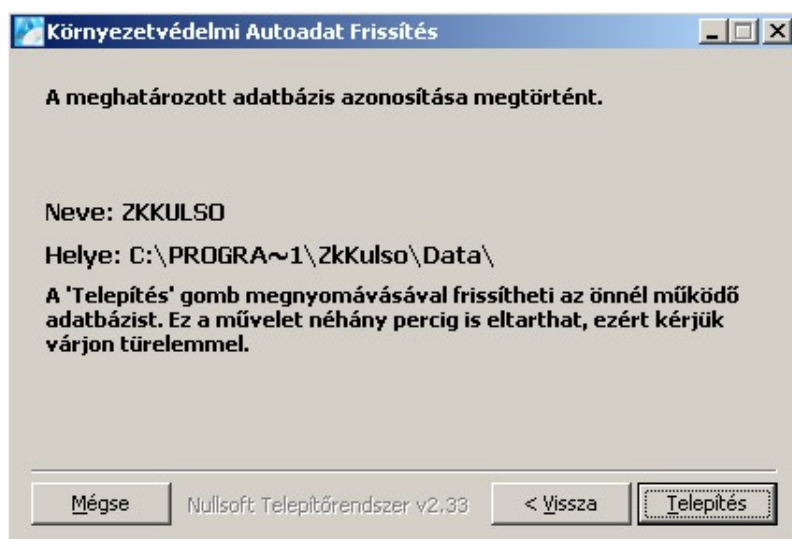
Ha az internetes kódkérést választja, e-mailben kapja meg a regisztrációs kódot.



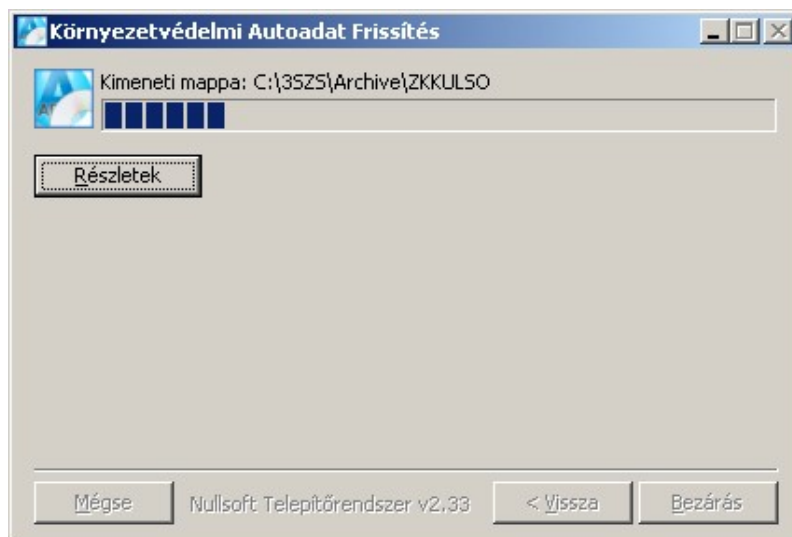
Amennyiben az aktiváló kód nem megfelelő, az alábbi figyelmeztetés jelenik meg:



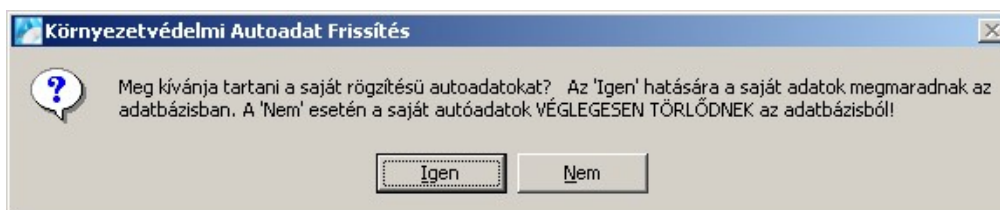
Amennyiben a beírt kód helyes, a tovább gomb megnyomása után a következő ablak jelenik meg:



Amennyiben a szolgáltatás megfelelően sikerült azonosítani a telepítőnek, a **Telepítés** gombra kattintva megkezdheti a telepítést.



**Megjegyzés:** a telepítés folyamán előfordulhat lassabb gépeknél, hogy a művelet több időt vesz igénybe. Kérjük, legyen türelemmel a folyamat végéig, és ne állítsa le a gépet!



Amennyiben régebb óta használja az FVH Igazolólapp és Plakett elszámoló programunkat és az auto-adatbázisban ez idő alatt saját adatokat is rögzített, azokat az **Igen** gombra kattintva megtarthatja, vagy a **Nem** gombbal törölheti. Válassza ki az ön által megfelelőnek tartott lehetőséget!

A gomb megnyomása után az alábbi ablak tűnik fel:



A telepítés végét követően nyomja meg az **OK** gombot, befejezéséhez.

